

報道関係者各位

株式会社ユニマツプレシヤス

リゾート事業

2016年4月1日

沖縄・西表島最大のリゾート『ホテル ニラカナイ 西表島』 (旧:星野リゾート リゾナーレ西表島)4月1日リオープンしました

2016年4月1日(金)、沖縄県西表島で最大規模のリゾートホテルとなる『ホテル ニラカナイ 西表島』(旧:星野リゾート リゾナーレ西表島)がリオープンいたしました。



株式会社ユニマツプレシヤス(本社:東京都港区/代表取締役 高橋洋二)が運営する『ホテル ニラカナイ 西表島』は、石垣島から高速船で40分、面積の9割を亜熱帯の原生林で覆われた日本最後のサンクチュアリと讃えられる西表島最大規模のリゾートホテル。島の北西部に向かって流れる沖縄最長の河川‘浦内川’の河口付近、弓なりに広がる美しい砂浜‘月ヶ浜’に面し、豊かな緑とともに静かに佇みます。この雄大な「自然との共生」をコンセプトに、お子様連れのご家族はもちろん、大人がゆったりと西表島ならではの滞在を存分にお楽しみいただけるリゾートスタイルを提案してまいります。

■レストラン&バーNew Open！好みのスタイルで楽しむ大人の寛ぎ時間

この度のリオープンでは、リゾートステイの大きな楽しみの一つでもある「食」を、さらに満喫いただけるよう、これまでのブッフェダイニングとカフェに加え、鉄板焼、カジュアルイタリアン、バーベキューなど好みのスタ

イルでお楽しみいただけるレストランとともに、食後にゆったりと大人の時間を楽しめるバーラウンジを、新たにオープンいたします。



亜熱帯の深い緑と花々に囲まれ、心地良い波音に包まれるレストラン&バーで、地元食材をとり入れた『ホテル ニラカナイ 西表島』ならではのメニューとともに、充実した大人の寛ぎ時間をお過ごしいただけます。



■窓辺のデイベッドで時間を忘れて寛ぐひととき

客室は、自然と調和するシックなインテリアでまとめた、広々とゆとりあるデラックスツインとスーペリアツインの2タイプ。全ての客室の窓辺に、西表島の緑と陽光を身近に感じる究極の寛ぎスペースとして、デイベッドを設えています。また、美しい自然を末永く保全する環境保護活動を実施するため、ご協力をいただきながらアメンティの一部をお部屋に常備しておりません。

■秘境・西表島を制覇する、非日常のアクティビティ

西表島滞在での最大の醍醐味であるアクティビティ。マングローブ林が広がる河口でのカヤック、ジャングルの奥地にある幻の滝を目指すトレッキング、豊かな珊瑚礁の海でのシュノーケル、ニラカナイの遊覧船だけが運航できる川でのクルーズ観光など、冒険心をくすぐる雄大なアウトドアフィールド西表島を遊びつくすオリジナルツアーを豊富に揃えています。



日本最後のサンクチュアリと讃えられる島に息づく自然とともに、『ホテル ニラカナイ 西表島』が提案する、ゆったりとしたホテルでの寛ぎの時間とともに、ここでしか体験できないディープなアクティビティで、奇跡のリゾート時間を心ゆくまでお楽しみください。

【ホテル概要】

名称:ホテル ニラカナイ 西表島

所在地:沖縄県八重山郡竹富町上原 2-2

電話:0980-85-7111

客室数:140室

付帯施設:レストラン、バー、カフェ、ショップ、エステサロン、
プール、コインランドリー、駐車場

アクセス:上原港から車で約10分

チェックイン 15:00・チェックアウト 11:00

URL: <https://nirakanai-iriomotejima.jp>



<報道関係者様からのお問合せ先>

株式会社ユニマツプレシャス リゾート事業 広報担当:片倉

Tel:03-5786-7392 / Fax:03-5786-7393 / Email:y.katakura@nanseirakuen.com

石垣島から高速船で40分、面積の9割を亜熱帯の原生林で覆われた日本最後のサンクチュアリと讃えられる西表島最大規模のリゾートホテル。島の北西部に向かって流れる沖縄最長の河川、「浦内川」の河口付近、弓なりに広がる美しい「月が浜」に面し、豊かな緑とともに静かに佇みます。この雄大な「自然との共生」をコンセプトに、お子様連れのご家族はもちろん、大人がゆったりと西表島ならではのご滞在を存分にお楽しみいただけるリゾートスタイルを提案いたします。(https://nirakanai-iriomotejima.jp)



【客室】



シックなインテリアでまとめ広々とした落ち着きある空間。窓辺には天蓋付きのデイベッドを設えました。
 ■スベリアツイン(134室)42㎡
 ■デラックスツイン(6室)54㎡
 環境保護活動のため、歯ブラシ・くし・かみそりなどのアメニティはお部屋に常備しておりません。

【レストラン&バー】



■ダイニングレストラン「イリティダ」
 沖縄ならではの食材をとり入れたメニューをブッフェスタイルをご用意しています。



■別館レストラン「パナリ」 New Open !

特選和牛や近海の新鮮な魚介を目の前でシェフが調理していく鉄板焼カウンター、深い緑に囲まれ、ゆったりとした時間の流れのフロアではカジュアルイタリアンを、夏季には緑と風が心地よい開放的なテラスでバーベキューをお楽しみいただけます。



■バーラウンジ「チィチィ」 New Open !

プールのきらめく水面と鮮やかな植栽を眺めながら、グラスを傾けて語らう大人のバータイムを、心ゆくまでお楽しみいただけます。



■「ジャングルブックカフェ」

ホテル敷地内の森の中のカフェ。野趣あふれるダイナミックな木々に囲まれて、お気に入りの一冊とともにコーヒーをお楽しみいただけます。

【プール】



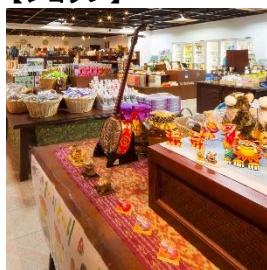
南国の花ブーゲンビレアとモクマオウの緑に囲まれ、西表の陽光と風を身近に感じる場所。

【エステティック】



沖縄の恵みをふんだんに使用した化粧品で心身に癒やしと活力を与えるトリートメント。

【ショップ】



西表島での楽しい時間を思い出すアイテムの数々。名産品のほか、菓子や日用品も揃います。

【アクティビティ】



冒険心をくすぐる雄大なアウトドアフィールド西表島を遊びつくす宿泊者限定のアクティビティの数々。